

Filterlüfter und Austrittsfilter, IP5X und EMV

Filter fan and outlet filter, IP5X and EMV

Ventilateur du filtre et filtre de sortie, IP5X et CEM

Ventilador-filtro y filtro de salida, IP5X y CEM

Ventilatori con filtro e filtri di uscita, IP5X ed EMC

Ventilador do filtro e filtro de saída, IP5X e EMC

Filtre fanı ve çıkış filtresi, IP5X ve EMV

Вентилятор с фильтром и выходной фильтр, IP5X и EMV

Wentylator filtra i filtr wylotowy, IP5X i spełniający wymogi kompatybilności elektromagnetycznej (KEM)

过滤器风扇和出口过滤器, IP5X 和 EMV

8MR64.. - .LV..

8MR65.. - .LV..

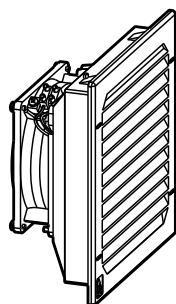
8MR64.. - .GV..

8MR65.. - .GV..

8MR64.. - 5LE..



IEC 60335-1



Betriebsanleitung

Operating Instructions

Instructions de service

Instructivo

Istruzioni operative

Instruções de Serviço

İşletme kılavuzu

Руководство по эксплуатации

Instrukcja obsługi

使用说明

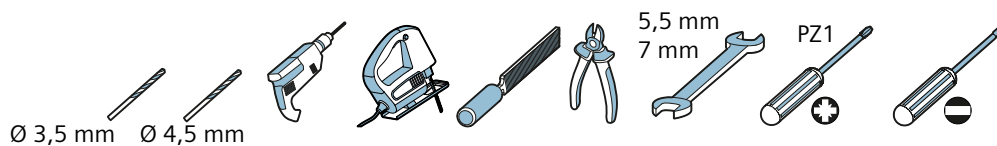
DE	GEFAHR	Gefährliche Spannung. Lebensgefahr oder schwere Verletzungsgefahr. Vor Beginn der Arbeiten Anlage und Gerät spannungsfrei schalten.
EN	DANGER	Hazardous voltage. Will cause death or serious injury. Turn off and lock out all power supplying this device before working on this device.
FR	DANGER	Tension électrique. Danger de mort ou risque de blessures graves. Mettre hors tension avant d'intervenir sur l'appareil.
ES	PELIGRO	Tensión peligrosa. Puede causar la muerte o lesiones graves. Desconectar la alimentación eléctrica antes de trabajar en el equipo.
IT	PERICOLO	Tensione pericolosa. Può provocare morte o lesioni gravi. Scollegare l'alimentazione prima di eseguire interventi sull'apparecchiatura.
PT	PERIGO	Tensão perigosa. Perigo de morte ou ferimentos graves. Desligue a alimentação elétrica e proteja contra o religamento, antes de iniciar o trabalho no equipamento.
TR	TEHLİKE	Tehlikeli gerilim. Ölüm tehlikesi veya ağır yaralanma tehlikesi. Çalışmalara başlamadan önce, sistemin ve cihazın gerilim beslemesini kapatınız.
РУ	ОПАСНО	Опасное напряжение. Опасность для жизни или возможность тяжелых травм. Перед началом работ отключить подачу питания к установке и к устройству.
PL	ZAGROŻENIE	Niebezpieczne napięcie. Niebezpieczeństwo poważnych obrażeń lub utraty życia. Przed rozpoczęciem prac wyłączyć zasilanie instalacji i urządzenia energią elektryczną.
中文	危险	危险电压。可能导致生命危险或重伤危险。 操作设备时必须确保切断电源。

Technical Support:

Internet: <http://www.siemens.com/lowvoltage/technical-support>

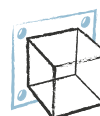


Notwendige Werkzeuge / Necessary tools / Outils nécessaires / Herramientas requeridas / 必要工具

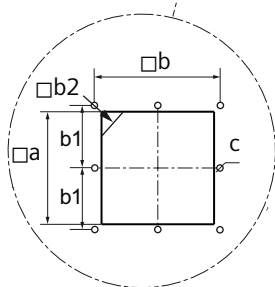
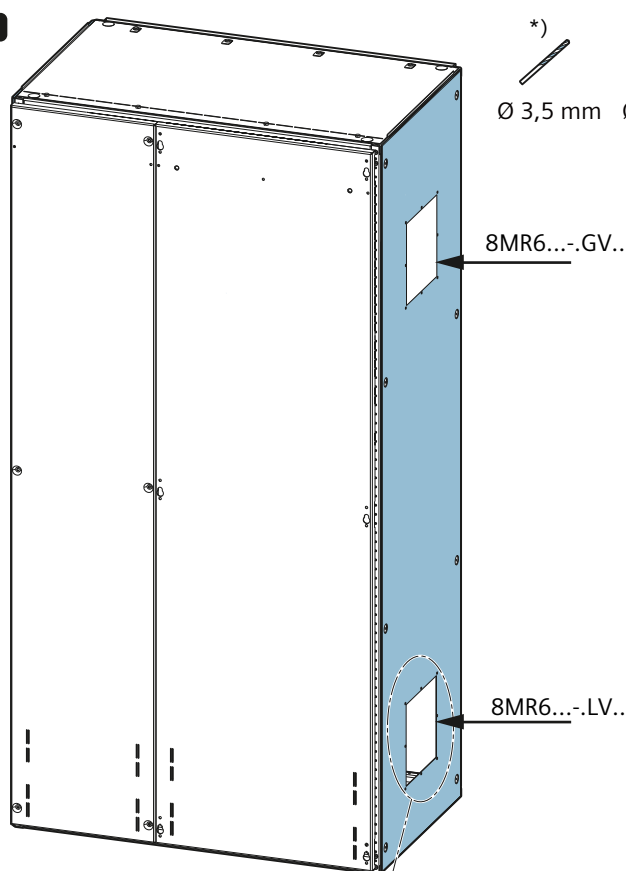


Lieferumfang / Scope of delivery / Etendue de la livraison / Alcance de suministro / 供货范围

8MR64.. - 2GV.. 8MR64.. - 5GV..			
8MR64.. - 2LV.. 8MR64.. - 5LV.. 8MR64.. - 5LE..			
8MR65.. - 2GV.. 8MR65.. - 5GV..			
8MR65.. - 2LV.. 8MR65.. - 5LV..			
8MR6... - 6GV..		 M3 x 10 mm / M4 x 12 mm	
8MR6... - 6LV..			



1

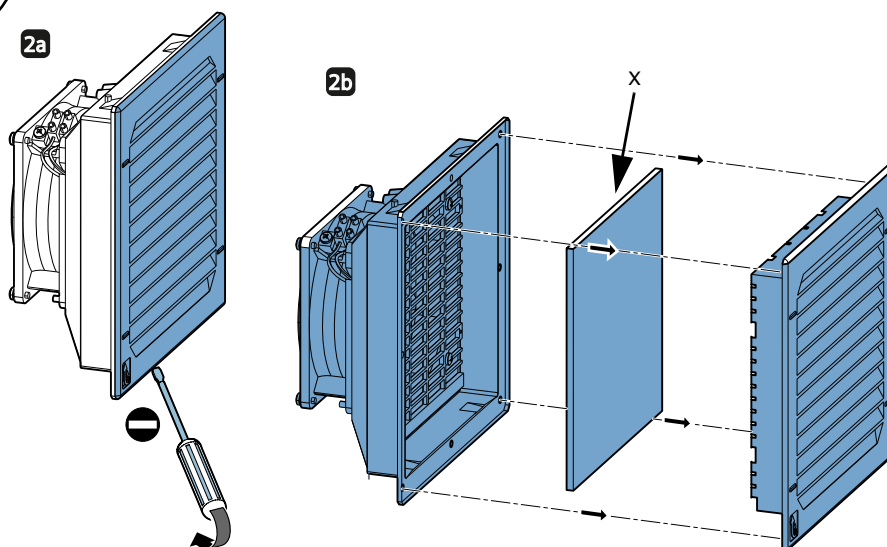


	a mm	b mm	b1 mm	b2 mm	c mm
8MR64.. - .LV10 8MR64.. - .GV10	92	92	--	6	4 x 3,5 M3 x 10
8MR64.. - 5LE25 8MR64.. - .LV25 8MR65.. - .LV25 8MR64.. - .GV25 8MR65.. - .GV25	125	133	--	--	4 x 4,5 M4 x 12
8MR64.. - .LV30 8MR65.. - .LV30 8MR64.. - 5LE30 8MR64.. - .GV30 8MR65.. - .GV30	177	185	92,5	--	8 x 4,5 M4 x 12
8MR64.. - .LV45 8MR65.. - .LV45 8MR64.. - .LV41 8MR65.. - .LV41 8MR64.. - .GV45 8MR65.. - .GV45	223	234	117	--	8 x 4,5 M4 x 12
8MR64.. - .LV60 8MR65.. - .LV60 8MR64.. - .LV80 8MR65.. - .LV80 8MR64.. - .GV67 8MR65.. - .GV67	292	302	151	--	8 x 4,5 M4 x 12

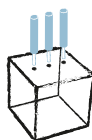
*)	DE	Bohrungen nur bei EMV-Ausführung erforderlich!
	EN	Drill holes only necessary for EMC version!
	FR	Perçages nécessaires uniquement pour la version CEM !
	ES	Taladros solo necesarios en la versión con alta compatibilidad electromagnética.
	IT	I fori sono necessari solo per l'esecuzione EMC!
	PT	Furos apenas necessários na versão EMC!
	TR	Delikler sadece EMV modelinde gereklidir!
	PY	Отверстия необходимы только при исполнении с защитой от электромагнитных воздействий!
	PL	Otwory wymagane tylko w przypadku urządzeń spełniających wymogi kompatybilności elektromagnetycznej!
	中文	只有 EMC 型号的过滤器需要钻孔 !



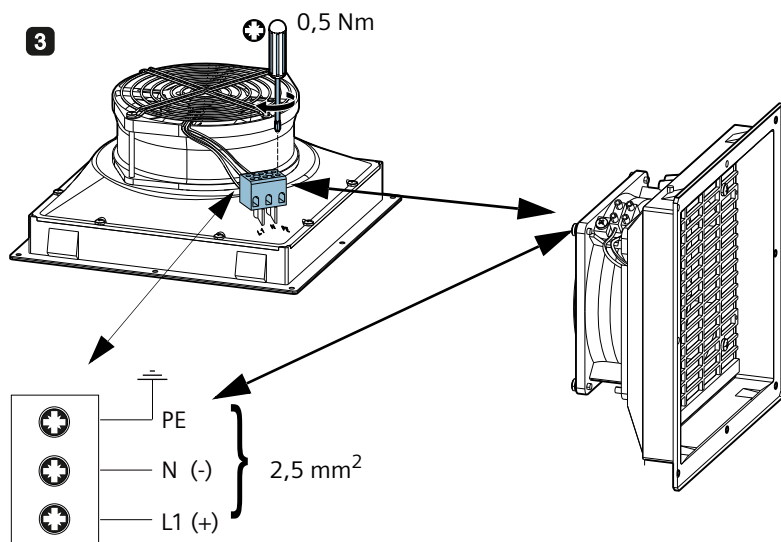
Montage extern / Assembly external / Montage rapporté / Montaje externo / 外部安装

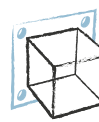


DE	Montage auch bei Reinigung bzw. Wechsel der Filtermatte (x) erforderlich.
EN	Assembly also necessary when cleaning or changing the filter mat (x).
FR	Montage nécessaire également après nettoyage ou remplacement du mat filtrant (x).
ES	Montaje necesario también en caso de limpieza cambio de las estera de filtro (x).
IT	Il montaggio è necessario anche in caso di pulizia o sostituzione del filtro (x).
PT	A montagem também é necessária no caso de limpeza ou troca da esteira filtrante (x).
TR	Filtre matinin (x) temizlenmesi veya değiştirilmesi sırasında da montaj gereklidir.
РУ	Установка необходима также при очистке и/или смене фильтрующей прокладки (x).
PL	Montaż wymagany także w przypadku czyszczenia lub wymiany maty filtra (x).
中文	在进行清洁或更换过滤垫 (x) 后也需要进行安装。



Anschluss / Connection / Raccordement / Conexión / 连接

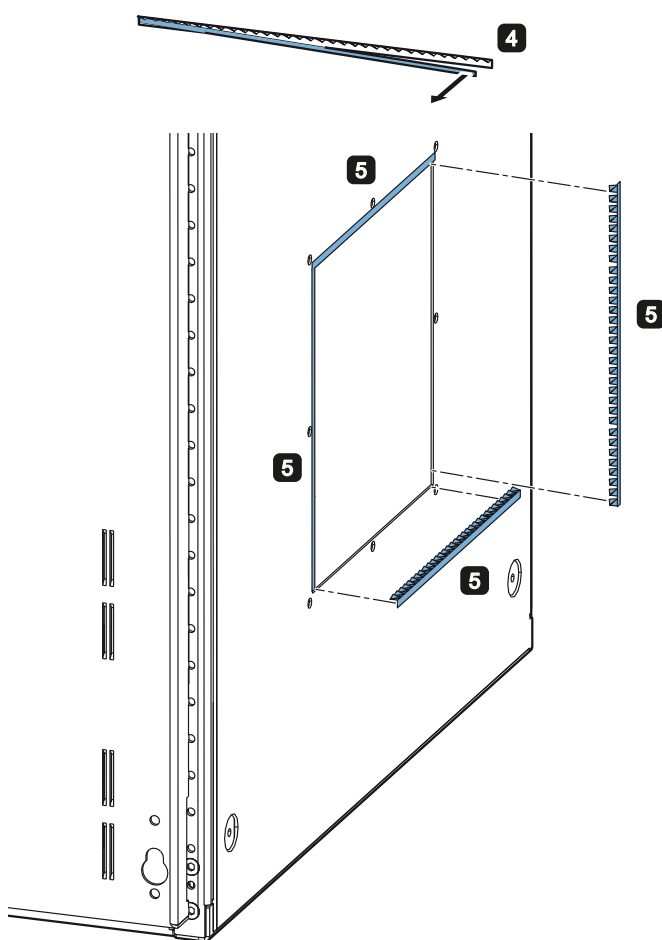




EMV / EMC:

8MR6... - 6GV..

8MR6... - 6LV..





Montage extern / Assembly external / Montage rapporté / Montaje externo / 外部安装

